

exposición
Gozando de la Acuarela
en Asturias
del 1 al 15 de agosto de 2024

Juan Luis Olleros

Celebración y vino español:
8 de agosto, jueves - 18:30 h

CASA DE CULTURA
NUEVA DE LLANES

Organiza

tiendArte

Horario:

M-V: 10:00 -14:30 h y 16:30 a 20:00 h

S: 10:30 -13:30 h – D –L -cerrado

www.tiendArte.com



Bienvenidos a esta Exposición:

“Gozando de la acuarela en Asturias”

Os agradezco mucho vuestra visita y confío que las obras que presento sean de vuestro agrado.

Para mi, pintar es gozar, dejando que la ilusión recoja el fruto de la imaginación de verme en los temas que pinto y disfruto.

Cuando llega la hora de exponer llega un segundo momento de gozo; Ver las obras expuestas, liberadas de su almacenamiento y presentarlas unas a las otras confeccionando una historia, como no, de gozo por volver a recorrer aquellos lugares que ocuparon mi mente mientras los pintaba.

Celebro estar de nuevo en la Casa de Cultura de Nueva de Llanes. Mi última vez fue en 2019 cuando pintaba al óleo y acrílico. Ahora. Todo es acuarela; Todo un gozo.

¡Muchas gracias!



E

1 Cometas en la playa



D

2 Marejada en las rocas



D

3 Puesta de sol en la bahía



C

4 Puesta de sol en Ribadesella



D

5 Surfistas esperando al profesor



D

6 Emoción en la puesta de sol



D

7 "Qué negro viene"



D

8 Atardecer en San Vicente



C

9 Barco varado



D

10 Nubes en la costa



D

11 Marina luz de luna



B

12 Calma al amanecer





D



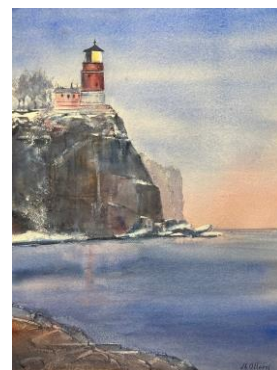
13 Páramo



D



14 De mañana, levantando la bruma



E

15
Faro de Araceli



A

16
La Atalaya



E

17
La barca al atardecer



D

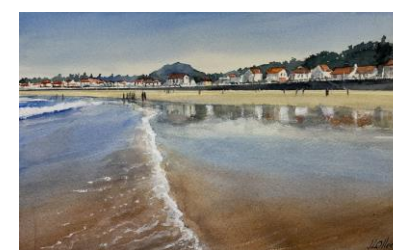
18 Homenaje a Zbukvic



D



19 En el mirador de Ardines



D



20 Playa de Santa Marina



D

21 Playa Frejulfe E - NAVIA



D



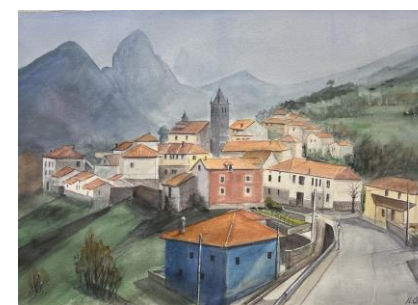
22 Playa Frejulfe W - NAVIA



D



23 La Grúa - Ribadesella



E



24 Alles - Peñamellera



D

25 Casa escondida



A

26 Ribadesella
lluvioso



B

27 Horreos de Alea



A

28 Paseo por
Abeu



C

29 Bruma al atardecer



E

30 Paseo por Santa Marina



D

31 Faro Les Eclaireurs



B

32 Estanque – P de El Capricho.



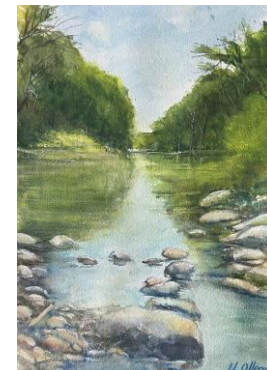
D

33 Parque de
El Capricho.



D

34 Parque de
El Capricho II.



B

35 Río Guadalupe



A

36 Buganvilla



B

37

Ramillete



B

38

Campanilla



B

39

Hortensias



B

40

Adelfas



E

45

Recogida en la tormenta



D

46

Rio invierno



B

47 Cabañas en la nieve



D

48 Olivos de Córdoba



D

49 Venecia



D

50 Primavera en la albufera



C

51

Contenta y satisfecha



A

42 Rosas de pitimini

Las minis



16/08/24

Grupos obras según tamaño aproximado

- Grupo A - 24 x 17 cm
- Grupo B - 28 x 20 cm
- Grupo C - 30 x 22 cm
- Grupo D - 35 x 25 cm
- Grupo E - 35 X 50 cm
- Grupo F - 50 x 70 cm

“Gozando de la acuarela en Asturias” - Casa de Cultura de Nueva de Llanes
Exposición organizada por:

tiendArte

info@tiendarte.com
www.tiendarte.com

Tel./Whats App: 639 155 782